



# 간이 유압식 승강기

## F/L Lift



### SFL Series

물류 출하, 입고 현장의 필수장비!



▲ 자동도어 장착 및 외부마감



▲ 외부마감-아이슬판넬 마감

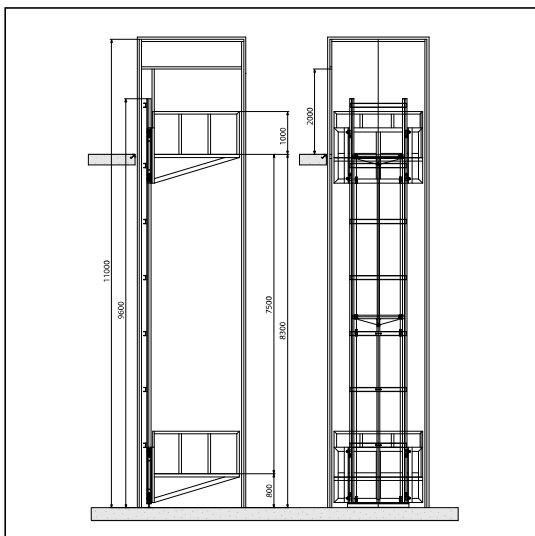
작은통로에 설치 가능하고, 별도의 기계실이 필요 없습니다. 유지보수가 적으며, 현장 조건에 따라 PIT없이 설치 가능하다.

#### ■ 일반사양

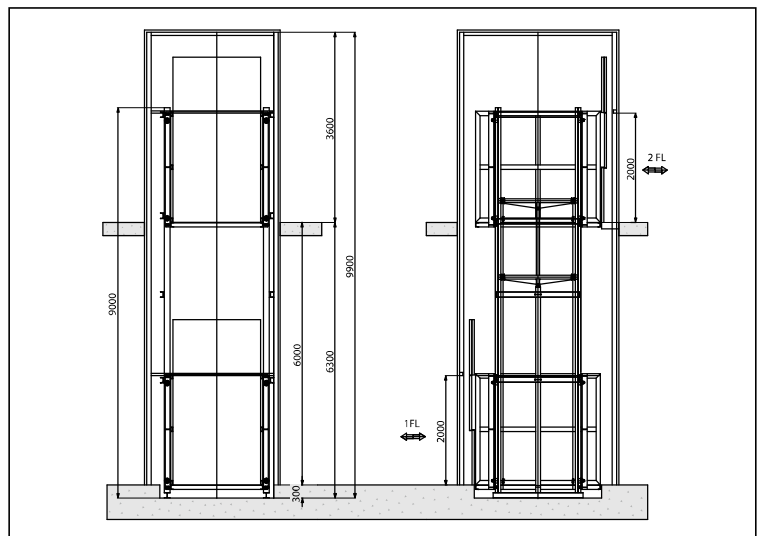
| 모 델         | 사용하중 | CAR 크기 (W x L x H) | 출입구 (W1 x H1) | 속도      | 모터  |
|-------------|------|--------------------|---------------|---------|-----|
|             | kg   | mm                 | mm            | m / min | HP  |
| SFL-1420-08 | 800  | 1400 x 2000 x 2000 | 1400 x 2000   | 5       | 3   |
| SFL-2020-10 | 1000 | 2000 x 2000 x 2000 | 2000 x 2000   | 5       | 5   |
| SFL-2020-15 | 1500 | 2000 x 2000 x 2000 | 2000 x 2000   | 5       | 5   |
| SFL-2224-20 | 2000 | 2200 x 2400 x 2000 | 2200 x 2000   | 5       | 7,5 |
| SFL-2424-25 | 2500 | 2400 x 2400 x 2000 | 2400 x 2000   | 5       | 7,5 |
| SFL-2424-30 | 3000 | 2400 x 2400 x 2000 | 2400 x 2000   | 5       | 10  |
| SFL-2424-40 | 4000 | 2400 x 2400 x 2000 | 2400 x 2000   | 5       | 15  |

※ 위 제품의 사양과 Color는 제품의 성능 향상을 위하여 예고없이 변동 될 수 있습니다.  
 ※ 설치 및 시운전 관계는 상담후 결정하시기 바랍니다.

#### ■ ONE-Mast Type



#### ■ TWO-Mast Type



# 주문제작사양 – 실제적용모습

▼ 1층모습-TWO MAST Type



▼ 2층모습-TWO MAST Type



▼ 마감전모습



▼ ONE MAST



▼ 수동도어장착



▼ 준2층용 리프트



▼ 공장 내부설치 모습



## ■ 유압식 간이 승강기 사양결정시의 참고사항

|   |                              |
|---|------------------------------|
| 1. 테이블사이즈                               | 작업에 필요한 TABLE의 치수 W x L (mm) |
| 2. 적재하중                                 | 적재할 제품의 최대하중                 |
| 3. 리프트의 양정                              | S (mm)                       |
| 4. 테이블의 최저높이                            | M (mm)                       |
| 5. 상승속도 또는 하강속도                         | 작업에 필요한 상승 또는 하강속도 (SEC)     |
| 6. 전원                                   | AC                           |
| 7. 작업장소                                 | 리프트를 사용할 장소 (내부, 야외, 기타)     |
| 8. 도어 설치유무                              | 수동 or 자동도어                   |
| 9. 적재물의 형태, 적재물의 단위형태, 크기, 중량, 외부 마감 등등 |                              |

기타 특수사양은 수성과 상의하십시오!